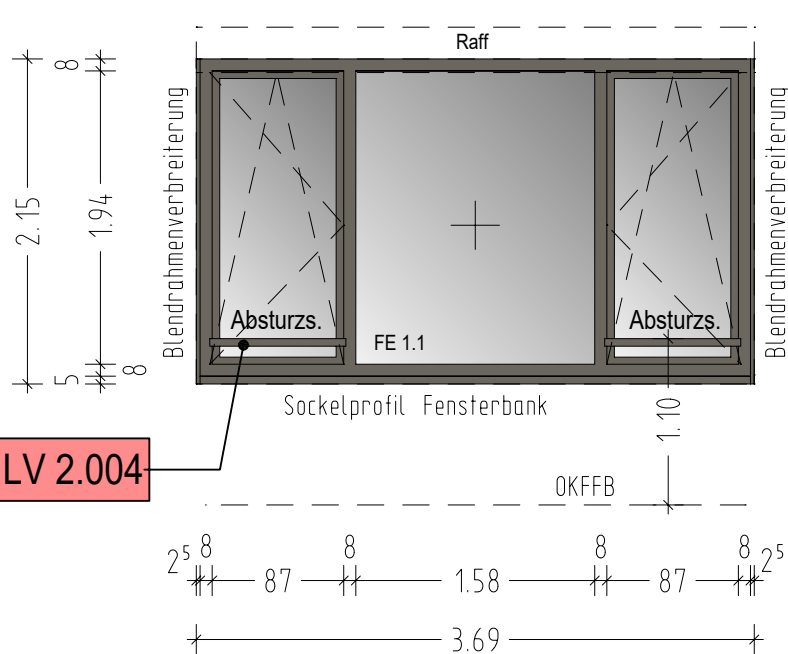


LV 2.001

FE 1.1 (22 Stück)  
3-teiliges Fenster (2 Dreh-Kipp, 1 Festvergl.)  
davon 15x Ausführung Öffnungsflügel mit Absturzsicherung (Quadratprofil)  
außen und innen RAL 7039 Quarzgrau

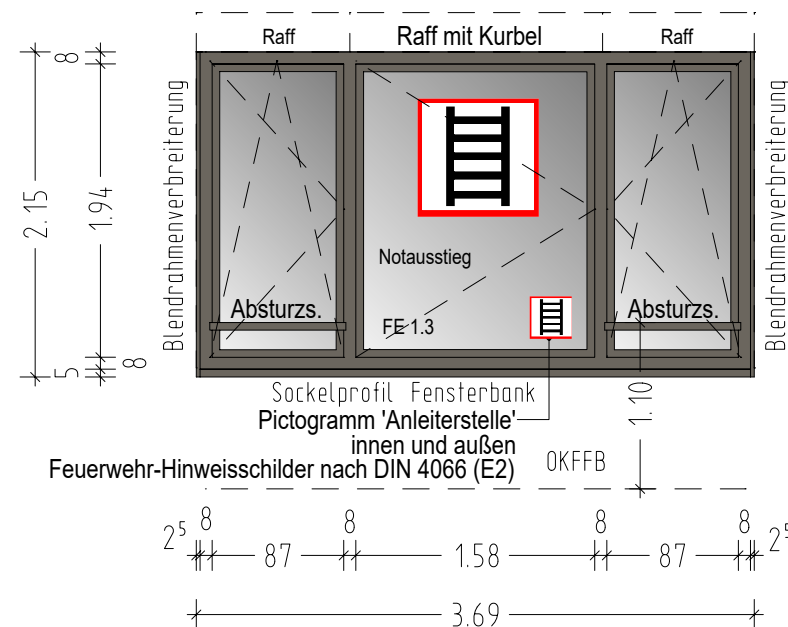
Außenliegender Sonnenschutz  
Raffstore 80er Lamelle  
mit Führungsschiene  
alles RAL 7039



LV 2.004

FE 1.3 (4 Stück)  
3-teiliges Fenster (2 Dreh-Kipp, 1 Dreh mit Notausstieg)  
davon 3x Ausführung der Öffnungsflügel mit Absturzsicherung (Quadratprofil)  
außen und innen RAL 7039 Quarzgrau

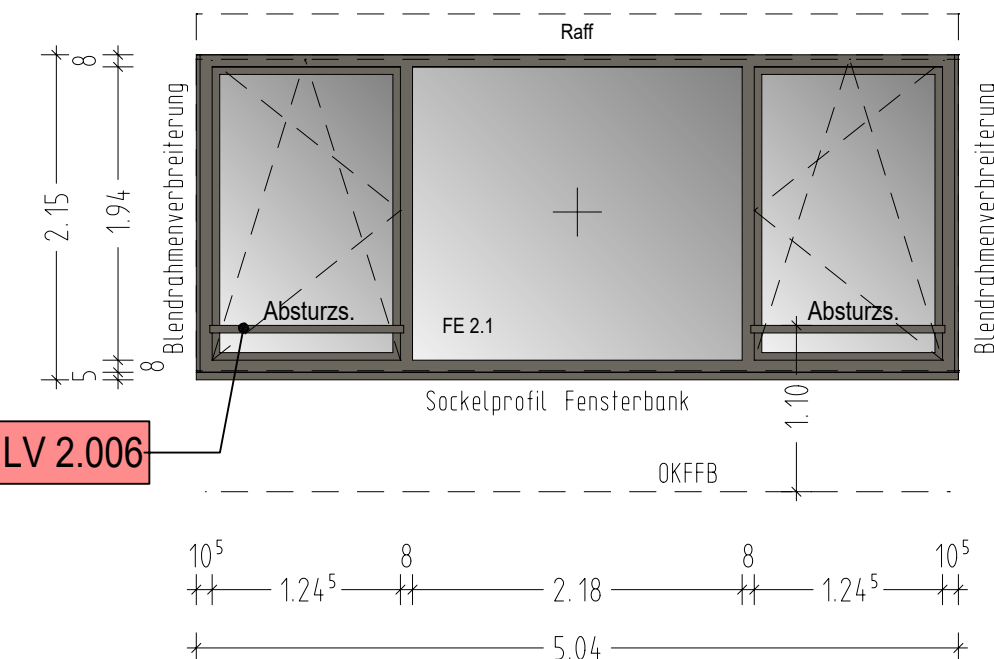
Außenliegender Sonnenschutz  
Raffstore 80er Lamelle  
mit Führungsschiene, Notraffung vor Notausstieg  
alles RAL 7039



LV 2.005

FE 2.1 (12 Stück)  
3-teiliges Fenster (2 Dreh-Kipp, 1 Festvergl.)  
davon 9x Ausführung m Öffnungsflügel mit Absturzsicherung (Quadratprofil)  
außen und innen RAL 7039 Quarzgrau

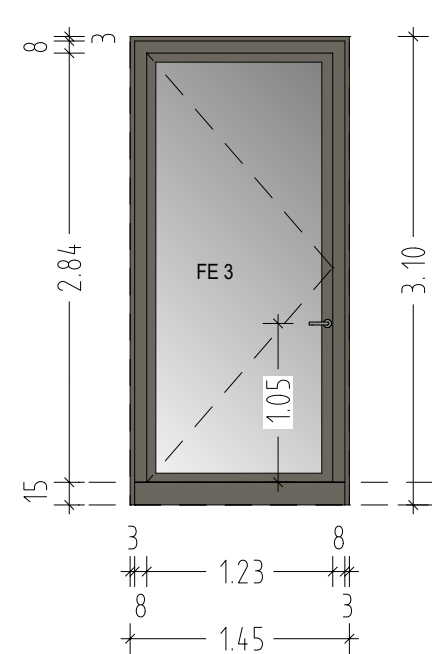
Außenliegender Sonnenschutz  
Raffstore 80er Lamelle  
mit Führungsschiene  
alles RAL 7039



LV 2.006

LV 2.008

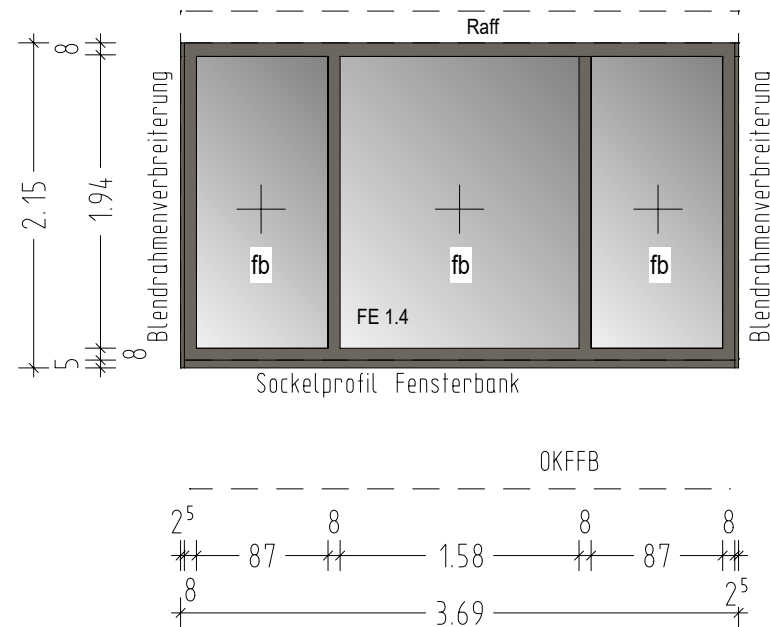
FE 3 (1 Stück)  
Terrassentür  
außen und innen RAL 7039 Quarzgrau  
ohne Sonnenschutz  
Innen und außen. Knauf



LV 2.007

FE 1.4 (3 Stück)  
3-teiliges Fenster, alle Elemente mit feuerbeständiger Festverglasung  
außen und innen RAL 7039 Quarzgrau

Außenliegender Sonnenschutz  
Raffstore 80er Lamelle  
mit Führungsschiene  
alles RAL 7039

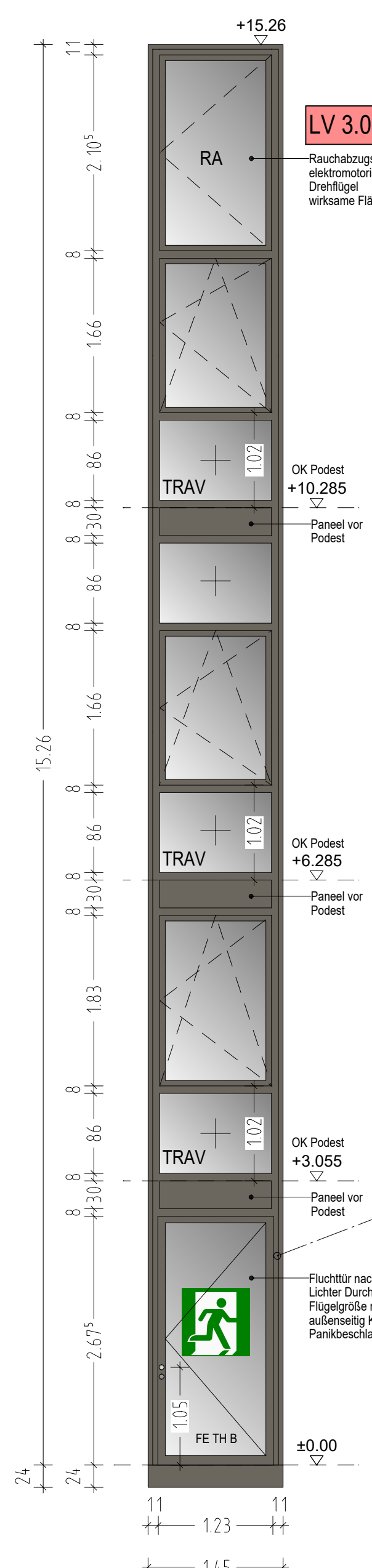


ALLE FENSTER  
Wärmeschutz:  $U_w \leq 1,0 \text{ W/(m}^2\text{K)}$   
Sonnenschutz:  $g \leq 0,52$   
Schallschutz:  $R_w \geq 43 \text{ dB}$

Ansichten von außen

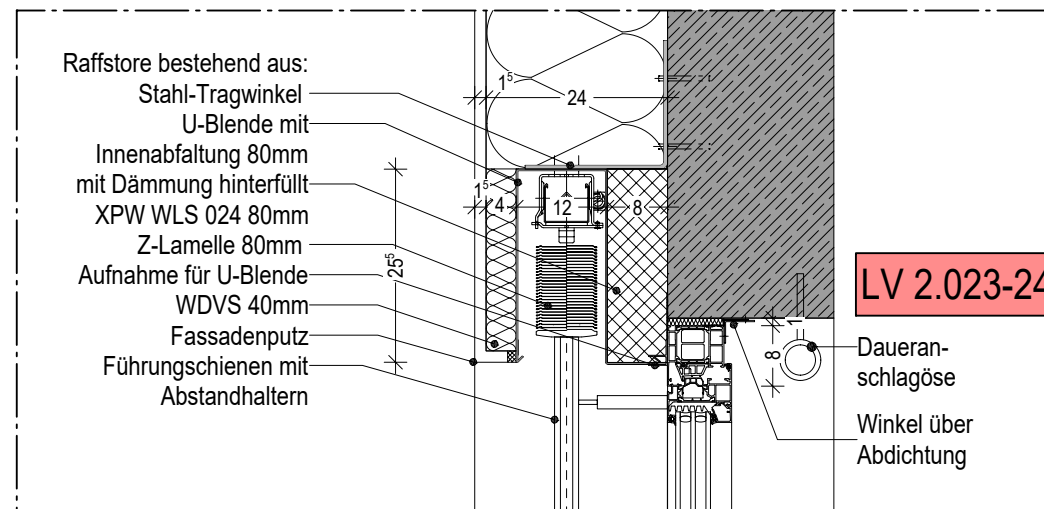
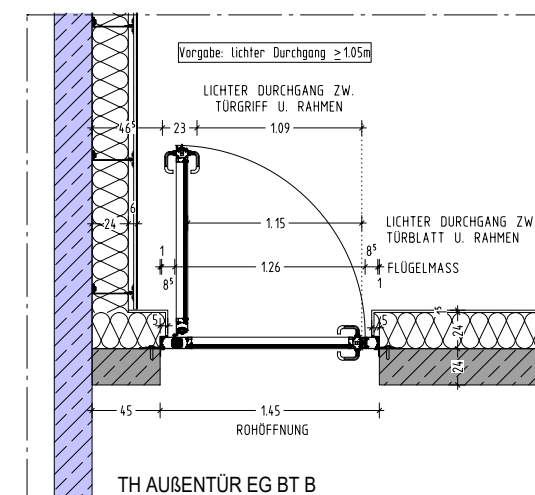
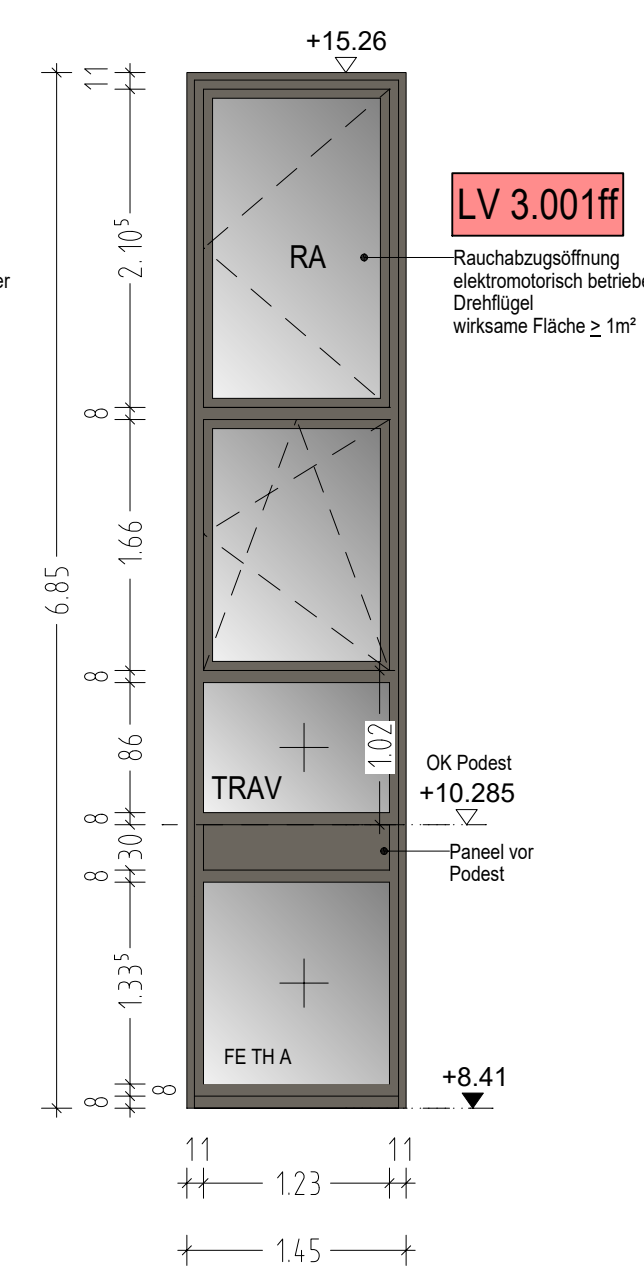
LV 2.009

FE TH B (1 Stück)  
mehrfeldiges Fenster Treppenhaus  
außen und innen RAL 7039 Quarzgrau  
Rauchabzugsöffnung im obersten Feld  
Nebeneingang / Notausgang im Erdgeschoss  
ohne Sonnenschutz

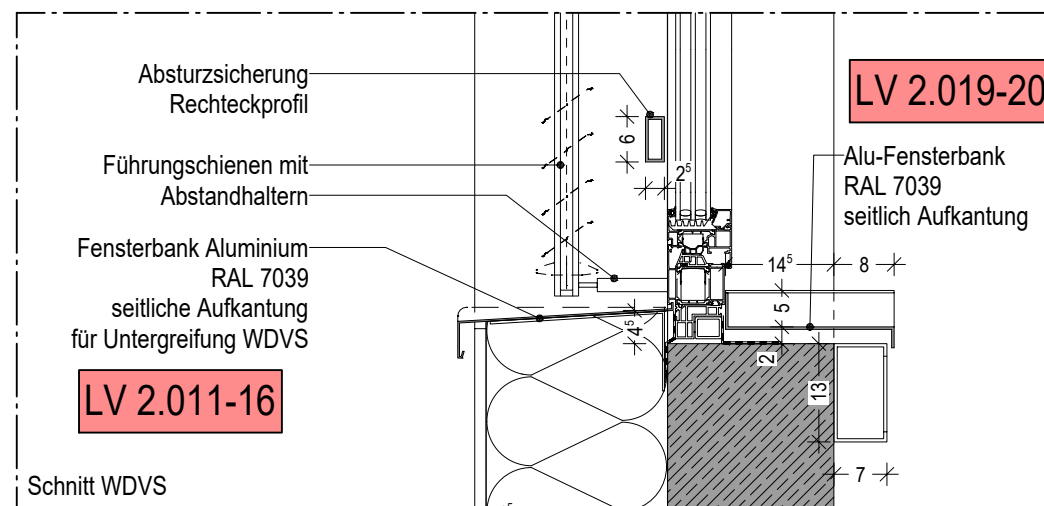


LV 2.010

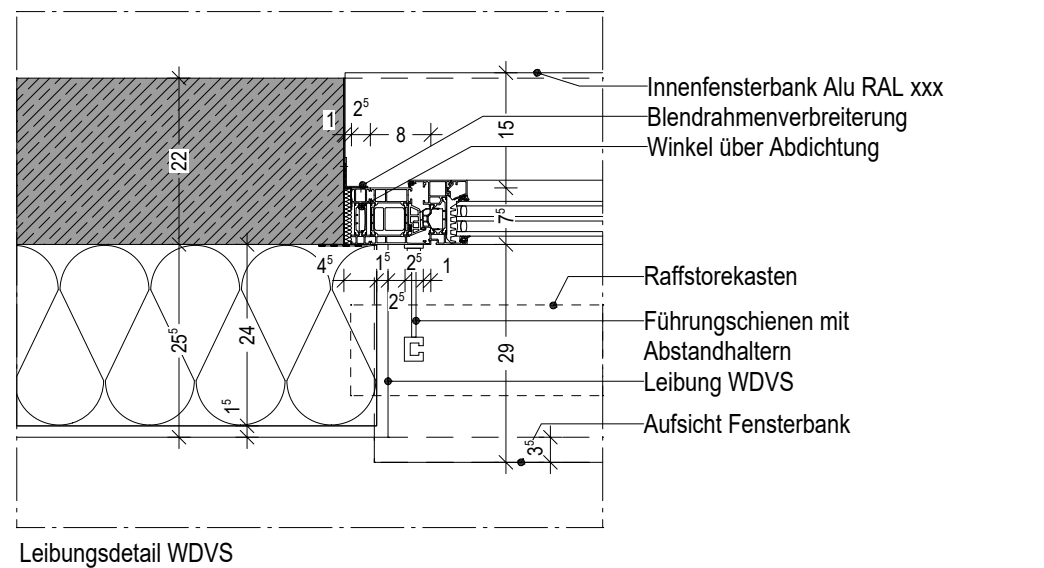
FE TH A (1 Stück)  
mehrfeldiges Fenster Treppenhaus  
außen und innen RAL 7039 Quarzgrau  
Rauchabzugsöffnung im obersten Feld  
ohne Sonnenschutz



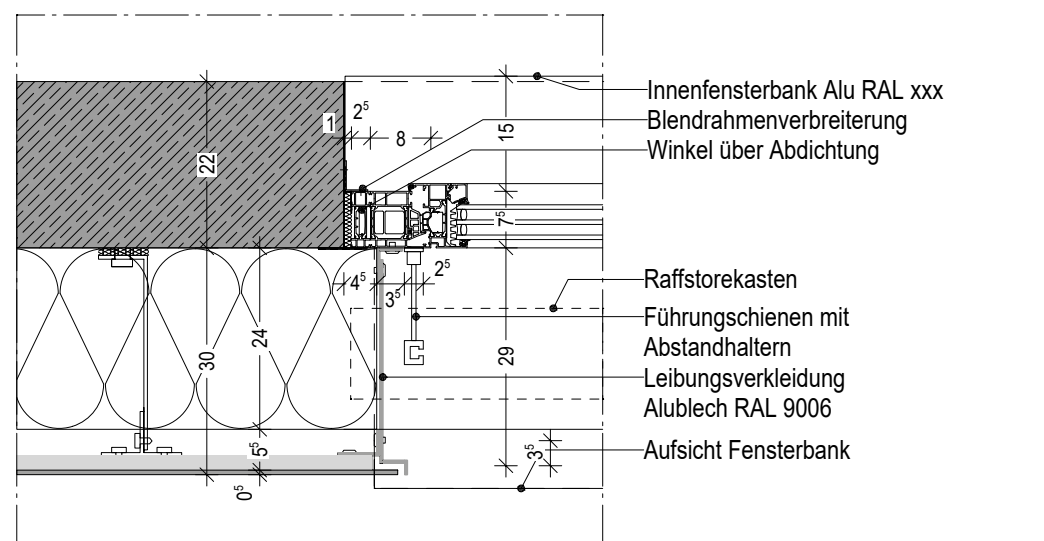
LV 2.023-24



LV 2.019-20



Leibungsdetail WDVS



Leibungsdetail Metallfassade

# WERKPLANUNG

PROJEKT:  
**Neubau PLCA**  
Production Launch Center Aviation  
Adolf-Lengersdorf-Straße  
52146 Würselen

PLANINHALT:  
**Positionspläne Fenster Kopfbau**

DATUM:  
28.05.2026

GEZEICHNET:  
LI

GEPRÜFT:  
WE

PLANNUMMER:  
LP5 Pos. Fe Kopfbau